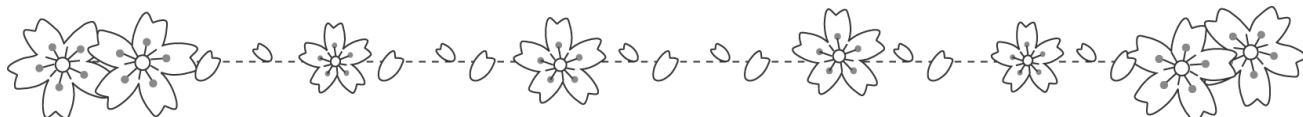


カウンセラーだより

令和5年度 第1号

あしやしりつあさひがおかしょうがっこう すくーるかうんせらー
芦屋市立朝日ヶ丘小学校 スクールカウンセラー

いわいともこ
岩井知子

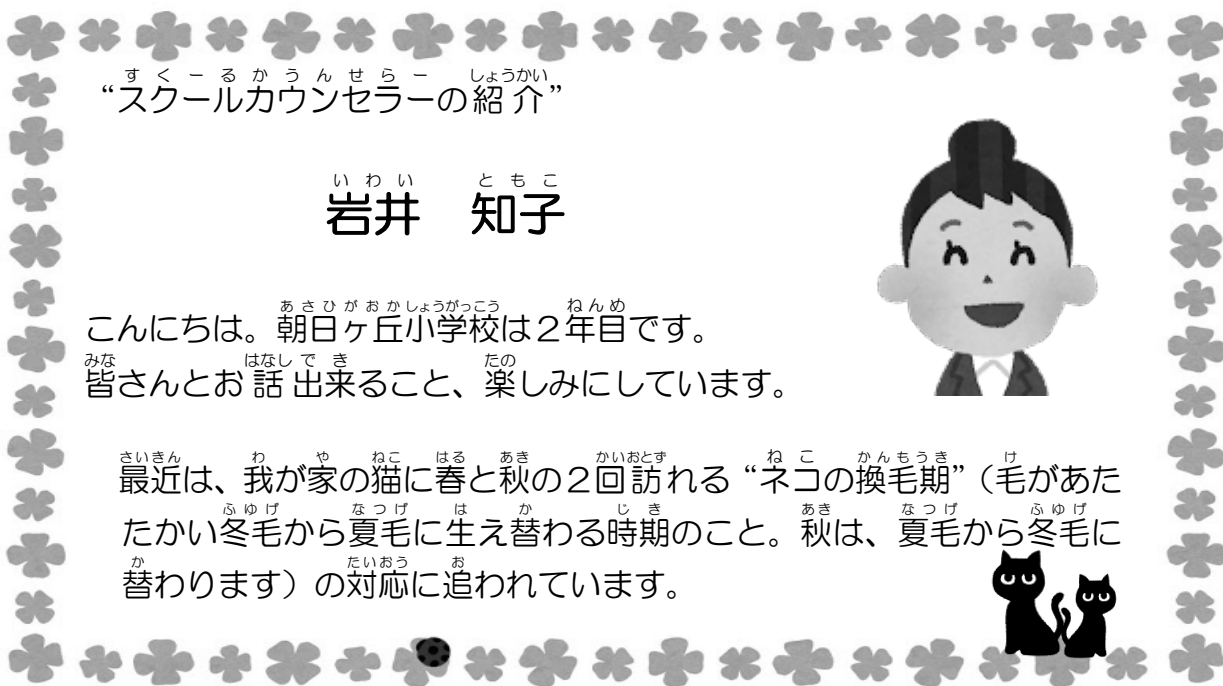


こんにちは。スクールカウンセラーです。

遅ればせながら、1年生のみなさんは入学おめでとう。2・3・4・5・6年生のみなさんも進級おめでとう。

新しい環境・新しい仲間との生活がスタートしました。この時期は期待と不安で胸いっぱい。でも、やることいっぱいで頭はフル回転！緊張することも多くて、なにかと気疲れするものです。あせらず、じっくり取り組んでいきましょうね。

また、今はコロナ禍の“普通”が少しずつ変化する時期でもあります。“変化”にドキドキしたり、心配になる人もいるかもしれません。自分のペースで大丈夫ですよ。よければカウンセリングも利用してくださいね。



“スクールカウンセラーの紹介”

いわい ともこ
岩井 知子



こんにちは。朝日ヶ丘小学校は2年目です。
皆さんとお話出来ること、楽しみにしています。

最近、我が家の猫に春と秋の2回訪れる“ネコの換毛期”（毛があた
たかい冬毛から夏毛に生え替わる時期のこと。秋は、夏毛から冬毛に
替わります）の対応に追われています。



カウンセリングでは、こんな相談ができます。

☆友達とうまくいかない

☆うれしいことがあったから聞いてもらいたい

☆考えや気持ちがうまくまとまらない

☆友達の相談にのっているが、どうしたらよいかわからず困っている

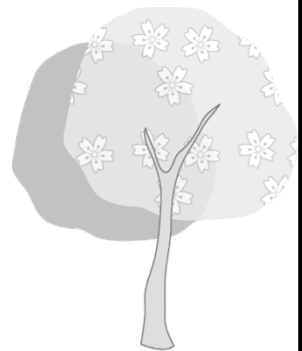
☆時々、大きな声をだしたい気分になる

☆楽しいことがあるから話したい

☆片思いをしているが、ライバルが多そうなのでだれにも言えない

☆「人間っていったいなんなんやろう…」と思う

☆自分の趣味や興味がマニアックすぎて、周囲と話が合わない



カウンセリングとは、簡単に言えば「相談」です。気になること、困っていることなどをお話してください。相談は予約制です。原則として1回の相談は50分です。予約は担任または職員室の先生を通じてお願いします。生徒も保護者も利用できます。

☆カウンセラー来校日（基本的に第2水曜日） 9:45~16:30

5月10日 6月14日 7月12日 9月13日、

☆芦屋市立朝日ヶ丘小学校電話番号 … 0797 - 32 - 1115

保護者の皆様 はじめまして。

ご入学・ご進級おめでとうございます。

カウンセリングの対象になるのは、一部の特別な子どもだけだと思われる方も多いと思います。カウンセリングとは、言い換えれば「息抜きの時間」です。少しの気分転換で、新たな気づきを得るチャンスにつながるかもしれません。ぜひご利用ください。

