

学校だより

<5月>

令和6年5月1日

朝日ヶ丘

学び合い 支え合う学校



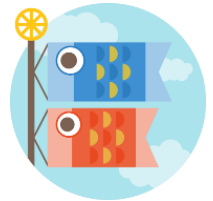
芦屋市立朝日ヶ丘小学校長 塩山 利枝

<https://ashiya-municipal-asahigaoka-elementary-school.edumap.jp>

子どもたちの成長を願って

新年度が始まり、1か月近くが過ぎようとしています。子どもたちにとっての4月は、新しい学年・クラス・学校、そして先生との出会いがあり、少し緊張して、でも少しずつ打ち解けながら新しい友だちが増えていった1か月だったと思います。入学式の次の日から、集団登校で、お兄さんやお姉さんと一緒に登校した1年生の緊張感は相当なものだったと思います。そんな中でも、毎日新しい経験をしながらたくましく日々学校生活に慣れて、笑顔で過ごす時間が増えてきています。

ところで、5月5日は「こどもの日」です。でもなぜ5月5日がこどもの日なのでしょう。5月5日は「端午の節句」ともいいます。「端午の節句」は奈良時代（710年から794年約1200年前）に病気や災いをさけるための行事として中国から伝わってきたといわれています。



昭和23年（1948年）に「こどもの人格を重んじ、こどもの幸福をはかるとともに、母に感謝する」祝日と定め、性別の関係なくすべての子どもたちの健やかな成長を願い祝う日として、5月5日「端午の節句」の日が、こどもの日になったそうです。

こどもの日を含むゴールデンウィークの祝日は、新年度を迎え緊張していた子どもたちにとって心身にほっと一息入れられるよい機会でもあります。新たな気持ちで張り切って頑張っている子どもたちの疲れが出てくる時期でもあります。十分な休養をとってリフレッシュをして、連休明けからまた元気に登校してきてほしいと願っています。休み中は、それぞれのご家庭での過ごし方で、お子さんとほっとできる時間を作っていただければと思います。子どもたちの成長を願いながら、お子さんと一緒に良い時間をお過ごしください。

4月24日（水）1年生を迎える会

6年生に手をひかれて体育館へ入ってきた1年生。5年生がアーチを作って迎えてくれました。2から5年生のお兄さんお姉さんから、歌や演奏、クイズやプレゼントで入学のお祝いをしてもらいました。とても楽しくみんなのやさしさが伝わる温かい会になりました。



お知らせとおねがい

〈参観・引き渡し訓練について〉

18日(土)2時間目の参観授業後、10時40分から、児童引き渡し訓練を行います。本日も配布しております「授業(土曜)参観・引き渡し訓練のお知らせ」をご参照ください。より多くの方にご参加いただきますようご協力をお願いします。

〈スクールカウンセラーによる教育相談について〉

スクールカウンセラー岩井知子(いわい ともこ)先生の教育相談が、毎月第2水曜日(5/8,6/12,7/10,9/11,10/9,11/13,12/11,1/15,2/12予定)にあります。面談をご希望の方は、教頭(32-1115)までご連絡ください。4月配布の「カウンセラーだより」もご参照ください。



< 行事予定 >

〈5月〉

- 1日(水) 遠足(2,3年) 聴力検査1年
1年交通安全教室
- 2日(木) 遠足(1,6年)
- 3日(金) 憲法記念日
- 4日(土) みどりの日
- 5日(日) こどもの日
- 6日(月) 振替休日
- 7日(火) 避難訓練(地震) 5校時まで
- 8日(水) 尿検査1次
- 9日(木) 尿検査1次 心臓検診(1,4年)
6年写生会
- 10日(金) 遠足予備日 5校時まで
- 13日(月) 内科健診3,4年
- 14日(火) 内科健診5,6年
- 15日(水) 内科健診1,2年
- 17日(金) 眼科健診(全)
- 18日(土) 参観・児童引き渡し訓練
トライやる・ウィーク(～24日)
- 20日(月) 代休日
- 21日(火) 運動会係打合せ①
1～4年 13:30 下校
5,6年 14:30 頃下校
- 22日(水) あさひ活動 5校時



- 23日(木) 遠足(5年)
- 24日(金) 5校時まで
- 28日(火) 耳鼻咽喉科健診4,5,6年
運動会係打合せ②
1～4年 14:30 下校
5,6年 15:30 頃下校
- 30日(木) 耳鼻咽喉科健診1,2,3年
- 31日(水) 尿検査2次
運動会前日準備
1～4年 13:30 下校
5,6年 15:00 下校

〈6月の主な予定〉

- 1日(土) 運動会
- 3日(月) 運動会代休日
- 4日(火) 給食なし
- 7日(金) 5校時まで
- 11日(火) 歯科健診(全)
- 12日(水) 14:15 完全下校
- 13日(木) 外科健診(1,3,6年)
- 14日(金) あさひタイム
外科健診(2,4,5年)
- 21日(金) 尿検査2次
5校時まで

※この予定は、状況によって変更する場合がございます。